

Codice di ordinazione	A	B	C	D	E
KAL					

Modello	A
KAL 100	100
KAL 200	200

Campo di misura	B
0..100 Pa	0
0..200 Pa	02
0..500 Pa	05
0..1 kPa	1
0..2 kPa	2
0..5 kPa	5
0..10 kPa	10
0..20 kPa	20
0..50 kPa	50
0..100 kPa	100
±100 Pa	0A
±200 Pa	02A
±500 Pa	05A
±1 kPa	1A
±2 kPa	2A
±5 kPa	5A
±10 kPa	10A
±20 kPa	20A
±50 kPa	50A
-80..100 kPa	100A

Alimentazione	C
85 .. 264 VAC, (47 .. 63 Hz)	0
85 .. 264 VAC, (47 .. 63 Hz) e batteria agli ioni di litio	A

Interfaccia	D
senza	0
USB + ingresso di misura ²⁾	1

²⁾ Standard per KAL 200

Certificato di taratura	E
Certificato di taratura di fabbrica	I
Certificato di taratura DKD-R 6-1 ³⁾⁴⁾	D

³⁾ Ordinando un certificato di calibrazione conforme alla DKD-R 6-1, il certificato di calibrazione di fabbrica non è necessario

⁴⁾ Calibrazione secondo DKD-R 6-1 solo per l'indicazione di pressione

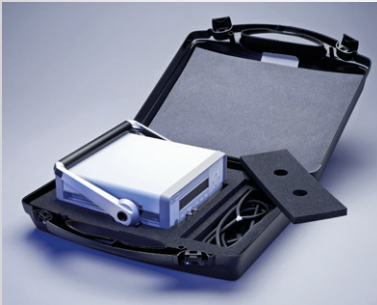
Proprietà

- Calibratore di alta precisione
- Elevata flessibilità grazie all'alimentazione a rete e a batteria
- Eccellente stabilità del punto zero grazie al sistema automatico di regolazione
- Generazione rapida e precisa di pressioni differenziali negative o positive da - 80 kPa a 100 kPa attraverso la pompa interna
- Commutazione delle unità di misura (ad es. mmHg, mm-H2O, psi, ecc.)
- Menu multilingue
- Indicazione della data dell'ultima calibrazione
- Alimentatore switching per la regolazione automatica della tensione di alimentazione tra 85 VAC e 264 VAC

KAL 100/200 Series 3		
Incertezza di misura ¹⁾	KAL 100:	KAL 200:
Campi di misura >0..200 Pa/±200 Pa	±0,2 % FS	±0,1 % FS
Campi di misura ≤0..200Pa/±200 Pa	±0,5 % FS	±0,2 % FS
Campi di misura 0..100 Pa/±100 Pa	±0,5 % FS	±0,3 % FS
Mantenimento del set point di pressione	≤0,05 % FS	
Capacità di sovraccarico	200 x valore finale del campo di misura, max. 600 kPa	
Deriva termica di zero	±0% FS/K (correzione manuale del punto zero)	
Temperatura di calibrazione	22 °C ± 4 K	
Mezzo	aria, tutti i gas non aggressivi, non corrosivi e/o non infiammabili	
Ingresso di misura	0..10 V, 0..20 mA incertezza di misura: 0,2 % FS	
Display	display alfanumerico con 2x20 caratteri, retroilluminato	
Temperatura di lavoro	10..40 °C	
Temperatura di stoccaggio	-10..70 °C	
Peso	4600 g circa	
Attacchi di pressione	Ø6 mm, per tubo flessibile NW 5 mm	
Certificazioni	CE/UKCA	

¹⁾ Precisione di misura del riferimento 0,3 Pa per campi di misura ≤±1,5 kPa

Accessori



**Valigetta di trasporto
KAL 100/200**
Codice art. 9220.0002



Borsa KAL 100/200
già compresa nella fornitura



Borsa KAL 84
Codice art. 9062.0001



Pompa manuale KAL 84
Codice art. 9601.0036

Software utente per il KAL 100/200

Controllate le attività di taratura dal vostro PC. I calibratori di pressione KAL 100/200 della Serie 3 di halstrup-walcher possono essere utilizzati con il nostro software utente scegliendo tra tre diverse modalità operative: modalità set point, misurazione della pressione, modalità test. Definite i punti di taratura e avviate la procedura automatica. Una volta salvata una procedura di taratura, potrete riutilizzarla per un nuovo strumento o per ritarare lo stesso. Potete utilizzare il software anche per configurare i parametri che di solito configurate sul display del calibratore (unità di misura, lingua (tedesco / inglese / italiano / francese / spagnolo), calibrazione dello zero, ...).

Il software utente gratuito è disponibile all'indirizzo:

www.halstrup-walcher.de/it/downloads

